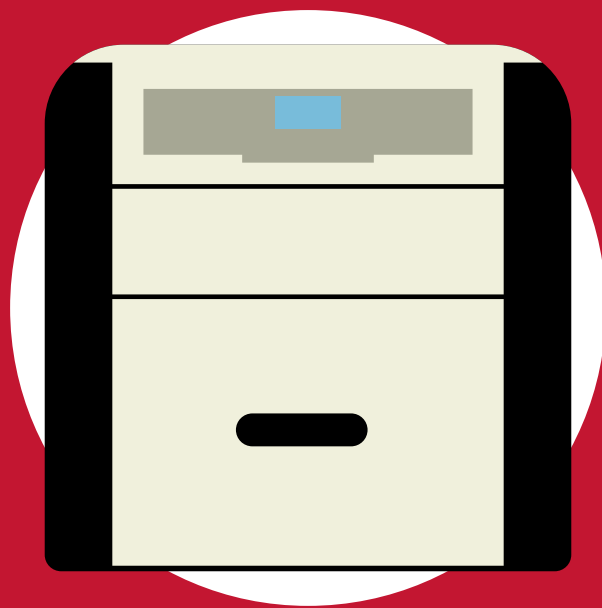


---

LA CELEBRE QUALITÀ  
D'IMMAGINE,  
L'INNOVAZIONE ARIA

---

DRYVIEW 5950 LASER IMAGER



---

ECCEZIONALE  
IMAGING LASER

---

# STAMPA LASER FLESSIBILE, AD ALTA RISOLUZIONE PER MAMMOGRAFIA E PER RADIOGRAFIA GENERALE

Abbiamo progettato la Stampante DRYVIEW 5950 Laser Imager specificamente per i fornitori di servizi sanitari che vogliono evitare ogni compromesso sulla qualità dei servizi forniti. Questo nuovo sistema offre l'autentica qualità di imaging laser DRYVIEW — la tecnologia d'eccellenza nel settore — con un Total Cost of Ownership straordinariamente contenuto.

Questo sistema, potente e allo stesso tempo compatto, offre una risoluzione di 508 ppi e risponde agevolmente alle esigenze dei volumi di stampa di una varietà di strutture sanitarie. È ideale per una gamma completa di applicazioni di imaging, incluse Computed Radiography (CR), Digital Radiography (DR), Risonanza Magnetica (MR), Tomografia Computerizzata (TC) ed Ecografia. Funzionalità ottimizzate per mammografia rendono il sistema una soluzione perfetta anche per le impegnative applicazioni di CR per Mammografia e Full-Field Digital Mammography.

## DRYVIEW 5950 LASER IMAGER



### La celebre qualità d'immagine DRYVIEW

DRYVIEW, un brand d'eccellenza nell'imaging, fornisce costantemente una eccezionale qualità d'immagine diagnostica. Per esporre ciascun pixel, la nostra innovativa tecnologia di imaging laser a secco utilizza la luce laser piuttosto che il calore, assicurando una qualità su pellicola più uniforme e riducendo nettamente la necessità di assistenza e manutenzione. La nostra speciale tecnologia Automatic Image Quality Control (AIQC) calibra automaticamente la pellicola e le impostazioni della stampante secondo le specifiche preferenze dell'utente. Tutto questo significa affidabilità diagnostica, pellicola dopo pellicola, giorno dopo giorno.

### Utilizzo intuitivo

La Stampante DRYVIEW 5950 Laser Imager, semplificando l'utilizzo, è in grado di contribuire al mantenimento di un funzionamento lineare e agevole. Le Cartucce DRYVIEW Daylight Load per caricamento a luce ambiente permettono agli utenti di caricare la pellicola rapidamente e facilmente in condizioni di normale illuminazione. Semplicemente, si inserisce la cartuccia e si stampa. Non ci sono buste o vassoi speciali da manipolare. Queste innovative cartucce permettono facilmente di cambiare i formati della pellicola e di supportare varie modalità. Si può scegliere tra cinque formati di pellicola — 35 cm x 43 cm, 35 cm x 35 cm, 28 cm x 35 cm, 25 cm x 30 cm e 20 cm x 25 cm. Un'intuitiva interfaccia utente semplifica il funzionamento e riduce al minimo l'addestramento necessario per gli utenti. L'innovativo progetto per il caricamento della pellicola rende disponibili "on demand" due formati.

### Ridotto Total Cost of Ownership

La dimostrata affidabilità delle Stampanti DRYVIEW Laser Imager contribuisce alla produttività e alla convenienza economica. Componenti progettati in modo specifico — ad esempio il nostro speciale sistema ottico laser — richiedono una manutenzione minima e sono in grado di ottimizzare la disponibilità in servizio del sistema. La tecnologia DRYVIEW non impiega teste di stampa termiche. Non richiede pulizia quotidiana o settimanale di teste di stampa termiche o di guide di trasporto della pellicola. Anche altre caratteristiche avanzate contribuiscono a un ridotto Total Cost of Ownership. Ad esempio, un portale Web integrato permette agli utenti di visualizzare da qualsiasi workstation del cliente in rete lo stato della stampante e i dati sulle prestazioni, migliorando l'efficienza del dipartimento e del personale di supporto.

## I VANTAGGI

- Imaging laser flessibile, di alta qualità
- Utilizzo intuitivo, minimo addestramento
- Ridotto Total Cost of Ownership
- Funzionalità integrate per mammografia
- Assistenza e supporto ai massimi livelli
- La più ampia gamma di soluzioni del settore

### Rapidità e potenza in un sistema compatto, da tavolo

Si possono stampare fino a 110 pellicole l'ora con eccezionale qualità d'immagine, il che rende la Stampante DRYVIEW 5950 Laser Imager uno tra i sistemi a produttività più elevata della categoria. Altre funzionalità integrate — come ad esempio l'interfaccia DICOM integrata e la connettività per le soluzioni con tecnologia d'intervento a distanza CARESTREAM Smart Link — estendono la potenza e la produttività complessive del sistema. Smart Link è disponibile in tutto il mondo per i clienti Carestream e crea un potente ponte tra la stampante laser DRYVIEW del cliente e la rete Carestream Customer Success Network. Scoprite come l'accesso Internet semplice e protetto al supporto globale particolarmente competente e ai servizi estesi fornirà benefici molto interessanti sia ai Dipartimenti di Diagnostica per immagini sia ai Dipartimenti IT.

### Funzionalità integrate per mammografia

La Stampante DRYVIEW 5950 Laser Imager è fornita completa per la stampa di immagini Full Field Digital Mammography (FFDM) e CR per Mammografia. Non occorre alcun upgrade hardware o software. Le funzionalità ottimizzate per mammografia includono pattern di prova selezionabili dall'utente, nonché parametri e valori chiave per i grafici di controllo. Tali funzionalità sono selezionabili facilmente sull'interfaccia utente e possono eventualmente eliminare la necessità di un densitometro esterno. Algoritmi ottimizzati di rivelazione del bordo della parete toracica sono in grado di semplificare il posizionamento e la formattazione.

### Assistenza e supporto ai massimi livelli

Con il Carestream Customer Success Network, voi siete al centro di una estesa e competente rete di assistenza e supporto che è focalizzata intensamente sul vostro successo. Tramite un Punto Unico di Accesso, avete accesso facilmente a un team globale di esperti che mettono a disposizione anni di innovazione, creatività e dimostrata capacità. È la vostra personale comunità per l'assistenza tecnica e il supporto, sulla quale potete contare voi, i vostri pazienti e il vostro personale, 24 ore su 24, 7 giorni su 7.

### La più ampia gamma di soluzioni del settore

La Stampante DRYVIEW 5950 Laser Imager fa parte della più completa gamma per imaging diagnostico del settore. Carestream propone soluzioni per l'intera catena dell'imaging, incluse Computed Radiography (CR), Digital Radiography (DR), HIS/RIS, PACS, stampa da uscita digitale e prodotti tradizionali basati su pellicole e schermi. La scelta di Carestream come partner per l'imaging vi permette di rispondere in modo facile e conveniente alle vostre esigenze attuali e di costruire per il vostro futuro.



# CARATTERISTICHE TECNICHE

## DRYVIEW 5950 LASER IMAGER

### Tecnologia

- Fototermografia (stampa laser "a secco")

### Qualità di imaging laser DryVIEW

- Vera tecnologia laser
- 508 pixel laser per pollice
- Passo spot laser 50 µm
- Architettura con profondità di pixel 14 bit

### Produttività

- Tempo per la prima stampa: 100 secondi
- Fino a 70 pellicole l'ora: 35 cm x 43 cm (14" x 17")
- Fino a 110 pellicole l'ora 20 cm x 25 cm (8" x 10")

### Dimensioni

- Altezza: 66,6 cm
- Larghezza: 62,6 cm
- Profondità: 64,9 cm
- Peso: 79 kg

### Condizioni ambientali di funzionamento

- Temperatura: da 15 °C a 33 °C
- Umidità relativa: da 20 % a 80 % UR, senza condensazione
- Campo magnetico: < 50 gauss
- Quota: da -30 m a 3000 m slm

### Pellicola DryVIEW Laser Imaging

- Supporto azzurrato o trasparente di poliestere da 7 mil
- Confezione pellicola per caricamento in luce ambiente (125 pellicole)
- Durata di archiviazione pellicole "perenne" (>100 anni) per le applicazioni più impegnative (oncologia, mammografia, pediatria, ecc.)

### Pellicola DryVIEW Mammography Laser Imaging

- Confezione pellicola per caricamento in luce ambiente (125 pellicole)
- Durata di archiviazione pellicole "perenne" (>100 anni)
- Consente immagini con D-max più elevato: D-max 3,6 con pellicola DVM, D-max 4,0 con pellicola DVM+

### Formati pellicola

- La Stampante DryVIEW 5950 Laser Imager supporta i seguenti formati di pellicola:  
35 cm x 43 cm (14" x 17")  
35 cm x 35 cm (14" x 14")  
28 cm x 35 cm (11" x 14")  
25 cm x 30 cm (10" x 12")  
20 cm x 25 cm (8" x 10")

### Automatic Image Quality Control (AIQC)

- Non si richiede alcuna procedura manuale all'avvio o per la calibrazione della pellicola
- Assicura l'uniformità da pellicola a pellicola
- Automatico senza alcun intervento manuale dell'utente

### Alimentazione elettrica

- 90 V – 130 V ca; 50 Hz / 60 Hz; max 9 A
- 180 V – 264 V ca; 50 Hz / 60 Hz; max 4,5 A

### Connettività in rete

- L'interfaccia DICOM integrata supporta la stampa da modalità DICOM
- Integrata, non occorre un server DICOM separato

### Connessione in rete

- Connessione 10/100/1000 Base-T Ethernet alla stampante
- Connessione in rete tramite cavo UTP CAT5 con connettore RJ-45

### Lingue supportate per l'utente:

- |                  |              |            |
|------------------|--------------|------------|
| ▪ Cinese         | ▪ Greco      | ▪ Slovacco |
| ▪ (semplificato) | ▪ Italiano   | ▪ Spagnolo |
| ▪ Inglese        | ▪ Giapponese | ▪ Turco    |
| ▪ Francese       | ▪ Polacco    | ▪ Russo    |
| ▪ Tedesco        | ▪ Portoghese |            |



[www.aria-vet.com](http://www.aria-vet.com)